



Animal Health Matters.
For Safe Food Solutions.



Schweizerische Eidgenossenschaft
Confédération suisse
Confederazione Svizzera
Confederaziun svizra

Swiss Confederation

Federal Department of Economic Affairs,
Education and Research EAER

State Secretariat for Economic Affairs SECO

Впровадження заходів біологічної безпеки на молочних фермах



Впровадження заходів біологічної безпеки на молочних фермах

План

1. Управління фермою і санітарія
2. Захист від диких тварин, гризунів і комах
3. Управління здоров'ям тварин
4. Персонал, відвідувачі
5. Безпека споживачів



Впровадження заходів біологічної безпеки на молочних фермах

Мета:

- попередження:
 - потрапляння патогенних мікроорганізмів у корівники, кормосховища і інші приміщення
 - розповсюдження хвороботворних агентів за межі ферми
- виключення або обмеження розповсюдження патогенних мікроорганізмів
- знищення або скорочення кількості вже присутніх патогенів
- контроль захворюваності тварин
- зменшення ризику забруднення та зараження продукції



<http://techdrinks.info/ru/news/efektyvna-dezynfektsiya-na-pidprymstvi--nadiyna-biobezpeka-hotovoho-produktu>



Впровадження заходів біологічної безпеки на молочних фермах

Які переваги впровадження біологічної безпеки на фермі?

- покращення здоров'я та добробуту тварин
- контроль поширення інфекції
- скорочення витрат на лікування
- запобігання:
 - занесення нових захворювань
 - розвитку зоонозів
- вчасне розпізнання загроз

- покращення глобальної торгової політики
- мінімізація потенційних втрат
- максимізація генетичних експортних ринків
- виробництво безпечних продуктів
- підвищення довіри споживачів
- захист здоров'я людини



Впровадження заходів біологічної безпеки на молочних фермах

1. Управління фермою і санітарія

Проект ферми повинен:

враховувати

- об'єм виробництва продукції
- інфраструктуру
- особливості місцевості
- розу вітрів

відповідати вимогам щодо

- недопущення потрапляння інфекції
- охорони
 - природи
 - здоров'я тварин



Впровадження заходів біологічної безпеки на молочних фермах

Де не можна розміщувати ферму?

- на місці колишніх скотомогильників
- поблизу забійних пунктів
- цехів по переробці м'ясних і молочних продуктів
- будинків для проживання людей
- звалищ
- річок
- водосховищ
- автомагістралей



Впровадження заходів біологічної безпеки на молочних фермах

Ферма повинна мати:

- приміщення із матеріалів, що легко миються і дезінфікуються
- зелені насадження
- шлагбаум/ворота
- ветсанпропускник
- постійно діючу каналізацію
- вентиляцію
- споруди для знезараження стічн



Впровадження заходів біологічної безпеки на молочних фермах

Ферма повинна мати приміщення для:

- карантину
- утримання тварин різних фізіологічних груп
 - теличок
 - бичків
 - дійних корів
 - тварин в період сухостою
- приміщення для доїння
- зберігання молока



Впровадження заходів біологічної безпеки на молочних фермах

Вимоги до споруд

Канал та збірник рідкого гною:

- будують з вологонепроникного матеріалу
- розташовують за межами приміщення
- систематично очищають
- тримають закритим кришкою



Утилізація відходів

Методи знезараження:

- біологічний
 - закриті резервуари
 - біогазові установки
- хімічний
- фізичний
 - термічна обробка
 - спалювання
- крематорій



Впровадження заходів біологічної безпеки на молочних фермах

Санітарія

- підтримання чистоти на фермі
- контроль:
 - прибирання
 - дезінфекції
 - дезінсекції
- проводять дезінфекцію:
 - приміщень
 - транспортних засобів
 - доїльного обладнання
 - взуття
 - спецодягу



- вимоги до автомобілів для перевезення:
 - чисті
 - продезінфіковані причепа
- забороняється:
 - чистка машин поряд із санпропускним пунктом



Впровадження заходів біологічної безпеки на молочних фермах

2. Захист від диких тварин гризунів і комах

Біологічні ризики

- шкідливі мікроорганізми:
 - бактерії
 - віруси
 - паразити
 - гриби
 - пріони

- переносники:
 - комахи
 - гризуни
 - інфіковані тварини
 - домашні тварини
 - дикі птахи
 - рослини



Впровадження заходів біологічної безпеки на молочних фермах

Які є заходи захисту від комах на фермі?

Профілактичні

- дотримуються загально санітарних і гігієнічних вимог
- чистота на території ферми
- своєчасне знешкодження і утилізація гною
- обробляють місця розплоду
- використовують:
 - вентилятори
 - пісок в якості підстилки

Знищувальні

- металеві сітки під напругою
- липкі стрічки
- мухоловки
- лампи уловлювачі
- обробляють тварин:
 - репелентами
 - інсектицидами
 - акарицидами

Комахи:
мухи
гедзі
комарі
мошки
кліщі



<http://пдкавангард.рф/service/>

<http://farming.org.ua/Управление%20современной%20молочной%20фермой%20farming.org.ua.html>

Milk Safety Project

12

Bizplan.uz

Впровадження заходів біологічної безпеки на молочних фермах

Заходи захисту від тварин

- огороджують ферму
- не допускають потрапляння на ферму:
 - котів
 - собак
 - лисиць
- усувають наявність гризунів:
 - пацюків
 - мишей
- регулярна дератизація



Впровадження заходів біологічної безпеки на молочних фермах

Заходи захисту від гризунів:

- усувають причини

- корм
- вода
- житло



- перевіряють ферму на:

- присутність гризунів
- наявність схованок

- не допускають потрапляння в будівлю

- цілісність приміщень

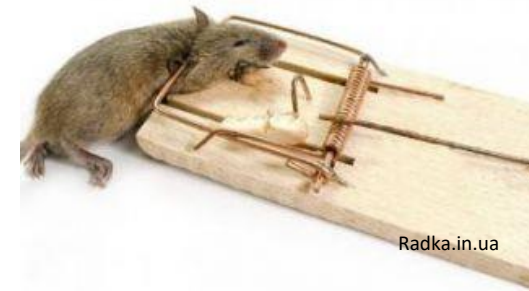


- зменшують популяцію

- не економлять на приманках

- розміщують в стратегічно обумовлених місцях

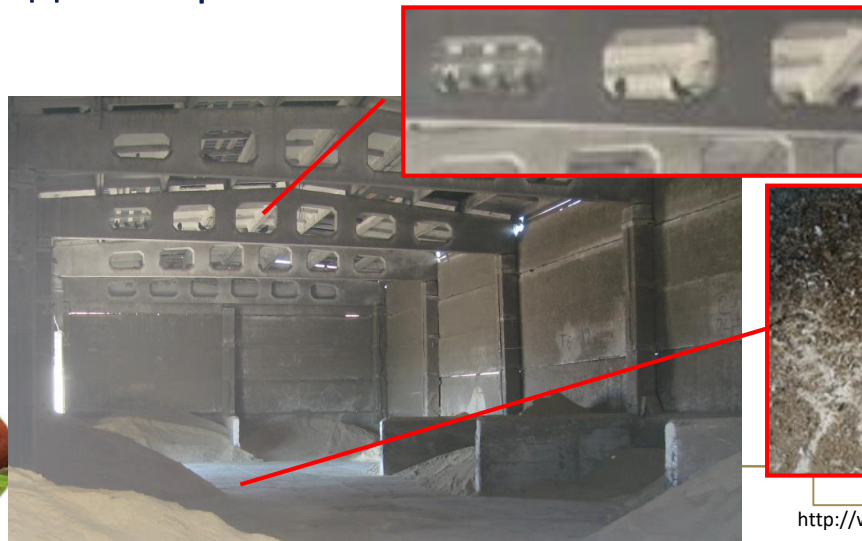
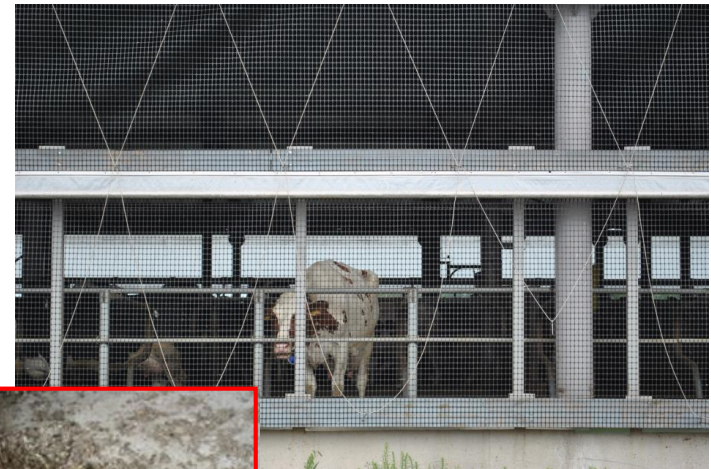
- вчасно поповнюють приманки
- слідкують за мишоловками



Впровадження заходів біологічної безпеки на молочних фермах

Попередження передачі збудників захворювань птахами

- тримають двері і вікна в закритому стані
- встановлюють сітки
- сітки та піну під карнизами даху
- використовують гострі дроти на даху
- зберігають падіж у герметичних контейнерах
- швидко видаляють відходи
- виконують належну санітарну програму в приміщенні для тварин і навколо нього



Впровадження заходів біологічної безпеки на молочних фермах

3. Управління здоров'ям тварин

Що включає план управління здоров'ям тварин?

- вакцинація різновікових груп
- антипаразитарні заходи
- гігієнічна обробка
- програма управління молозивом для телят
- щоденна оцінка здоров'я стада
- моніторинг / діагностика захворювань
- управління хворими тваринами під час лікування
- протоколи лікування щодо поширених захворювань на фермі
- карантин / ізоляція
- стратегія виявлення та вибракування тварин
- протокол евтаназії

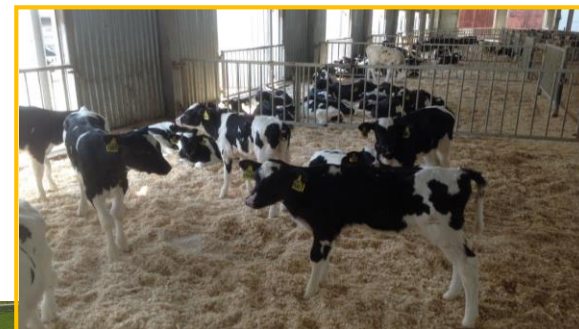


Ветеринарное оборудование и инструменты для КРС, свиней и птиц

Впровадження заходів біологічної безпеки на молочних фермах

Управління рухом тварин по стаду

- відокремлюють тварин:
 - молодняк від дорослих
 - здорових від хворих
 - лактуючих від сухостійних корів, телиць та телят
 - найбільш чутливих від найменш сприйнятливих
- визначають зони особливої уваги до біозахисту
 - найвищої сприйнятливості до інфекцій
 - високого ризику поширення захворювання
- мінімізують контакти між різними зонами



Впровадження заходів біологічної безпеки на молочних фермах

Контроль безпеки корму та підстилки

Корм:

- купують у перевірених постачальників
- вирощують за стандартом якості
- зберігають у належному місці
- перевіряють перед згодовуванням
- фіксують записи обігу кормів



Підстилка:

- контролюють належне зберігання



Регулярно контролюють корм та підстилку на:

- відсутність збудників захворювань
- наявність забруднень
 - хімічних
 - фекаліями



Впровадження заходів біологічної безпеки на молочних фермах

Контроль безпеки води

- перевіряють:
 - щорічно
 - за особливої ситуації
- забороняють напування корів:
 - з природних непроточних водойм
 - з інфікованих джерел
- контролюють роботу очищувального обладнання



Як потрібно робити



Не допускають!



Впровадження заходів біологічної безпеки на молочних фермах

Моніторинг стану здоров'я тварин

- контролюють:

- туберкульоз
- бруцельоз
- лейкоз
- лептоспіроз
- мастит



- інфекції, які зафіксовані в даній місцевості
- джерела інфекційних захворювань
- потрапляння інфекції на ферму
- програму вакцинації
- смертність

- щоденні спостереження за станом тварин



Впровадження заходів біологічної безпеки на молочних фермах

Контроль поширення захворювань у стаді

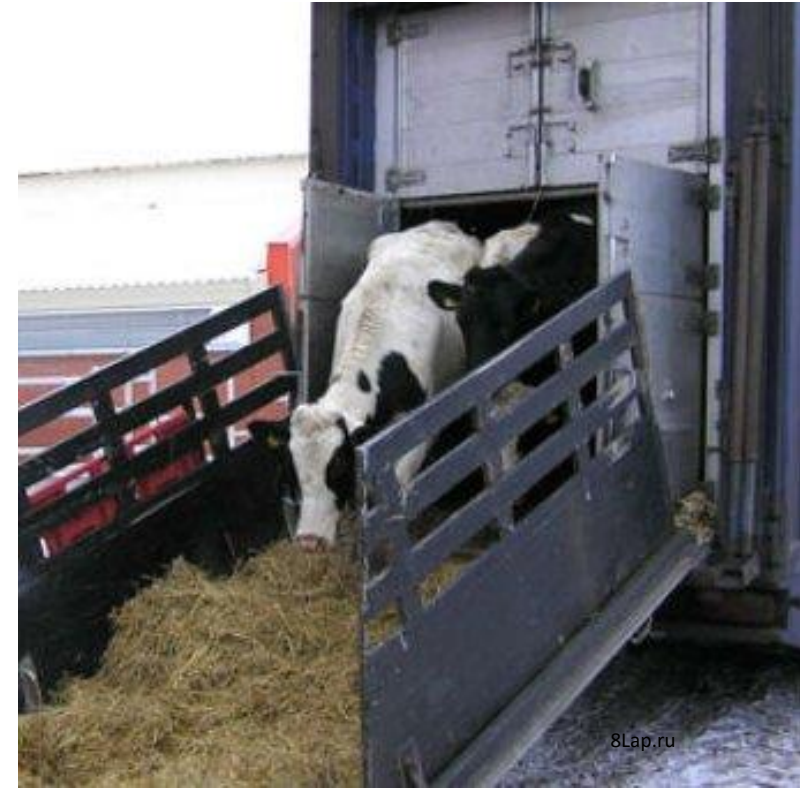
- дотримуються вимог закритого режиму роботи
- ізолюють хвору тварину
- повідомляють лікаря
- лікують
- уникають повторного використання ГОЛОК
- проводять санітарну обробку
- додатково миють / дезінфікують в телятниках
- організовують місце для тимчасового зберігання трупів
- фіксують дані стану здоров'я тварин
- запобігають розповсюдження інфекції



Впровадження заходів біологічної безпеки на молочних фермах

Контроль стану здоров'я придбаних тварин

- обмежують кількість джерел постачання
- купують:
 - тварин з відомим станом здоров'я
 - сперму та зародки від відомих постачальників
- уникають купівлі лактуючих корів
- визначають стан здоров'я придбаних тварин



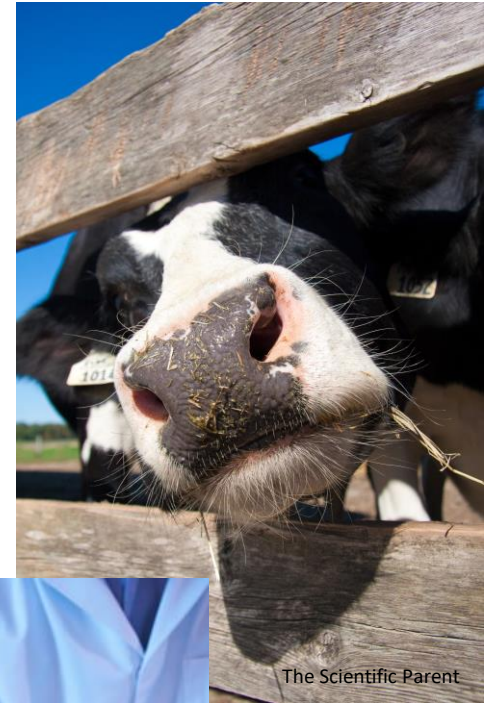
Не купуйте тварин без історії вакцинації!



Впровадження заходів біологічної безпеки на молочних фермах

Контроль стану здоров'я придбаних тварин

- ізолюють після:
 - покупки
 - контакту за межами ферми
- проводять лабораторні аналізи
- застосовують посилені заходи біологічної безпеки
- вакцинують придбаних тварин



The Scientific Parent



Владимирские ведомости



www.medweb.ru



Впровадження заходів біологічної безпеки на молочних фермах

Лікар ветеринарної медицини

- приймає участь в:
 - співпраці з фермером
 - розробці плану
 - програмі вакцинації
- залучається за раптового збільшення захворюваності або смертності в стаді
 - оглядає трупи тварин
 - відбирає зразки до лабораторії



Впровадження заходів біологічної безпеки на молочних фермах

4. Персонал, відвідувачі

Заходи для запобігання зоонозних інфекцій у працівників:

- гігієна рук
- належне використання
 - спецодягу
 - рукавичок
 - захисту для

обличчя
органів дихання



<https://agrovesti.net/lib/tech/cattle-tech/tehnologiya-iskusstvennogo-osemeneniya-korov-i-telok.html>

- дезінфекція
 - взуття
 - одягу
- вакцинація працівників
- тренінг працівників



Впровадження заходів біологічної безпеки на молочних фермах

Запобігання пораненням від ін'єкційних голок

- фіксують тварин під час проведення ін'єкції
- не знімають ковпачок голки ротом
- використовують
 - окремий контейнер для гострих предметів
 - засоби індивідуального захисту



Впровадження заходів біологічної безпеки на молочних фермах



спеціалізованим транспортом



туалетами

Власник ферми повинен забезпечити працівників:



спецодягом



засобами для миття рук



взуттям



інформацією щодо гігієнічної практики



ПИТНОЮ ВОДОЮ



Впровадження заходів біологічної безпеки на молочних фермах

Господарства зобов'язані дотримуватися вимог закритого режиму роботи

Забороняють:

- в'їзд сторонніх транспортних засобів
- вхід стороннім особам
- особам які
 - відвідували інші господарства
 - брали участь у здійсненні протиепізоотичних заходів
 - контактують з домашніми тваринами



Впровадження заходів біологічної безпеки на молочних фермах

Заходи безпеки під час відвідування ферми

Відвідувачі

- проходять санітарну обробку
- реєструються в спеціальному журналі

Повинні:

- мити руки з дезінфікантом
- одягати
 - чистий одноразовий одяг
 - бахіли
 - чисте, продезінфіковане взуття

Обмеженні:

- пересуванні по території
- контакті з тваринами



Впровадження заходів біологічної безпеки на молочних фермах

5. Безпека споживачів

Від яких корів молоко не підлягає продажу?

- виснажених
- інфікованих
- хворих на мастит
- з органолептичними відхиленнями молока



oblvvet.org.ua/novini/scho-potribno-znati-pro-zarazny-vuzlkoviy-dermatit-veliko-rogato-hudobi-nodulyarniy-dermatit-vrh/



Впровадження заходів біологічної безпеки на молочних фермах





Animal Health Matters.
For Safe Food Solutions.



Schweizerische Eidgenossenschaft
Confédération suisse
Confederazione Svizzera
Confederaziun svizra

Swiss Confederation

Federal Department of Economic Affairs,
Education and Research EAER

State Secretariat for Economic Affairs SECO

Дякую за увагу